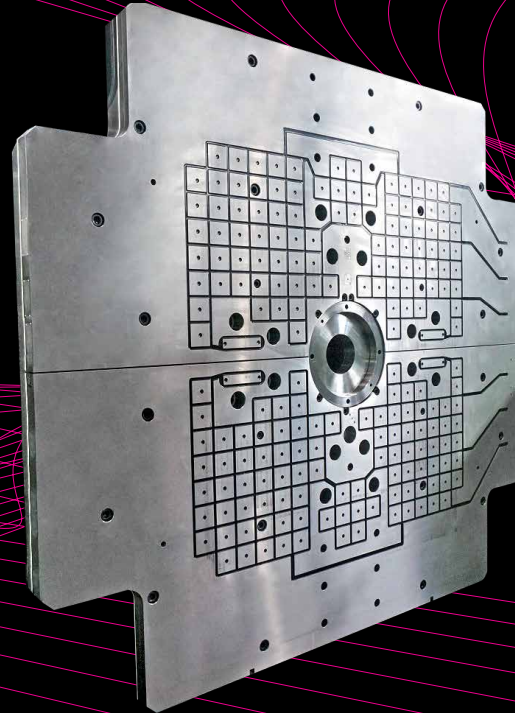
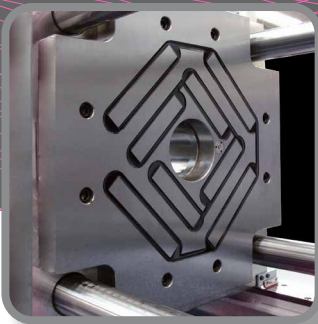
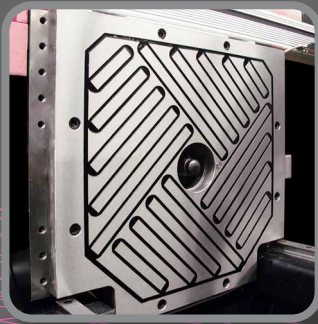
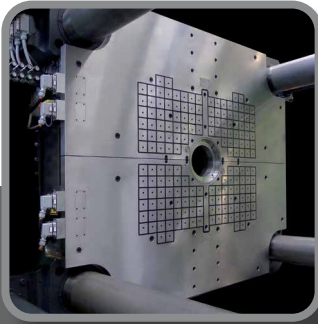




ROEMHELD
HILMA ■ STARK



Sistemas de sujeción magnética

M-TECS P

para el procesamiento de plásticos



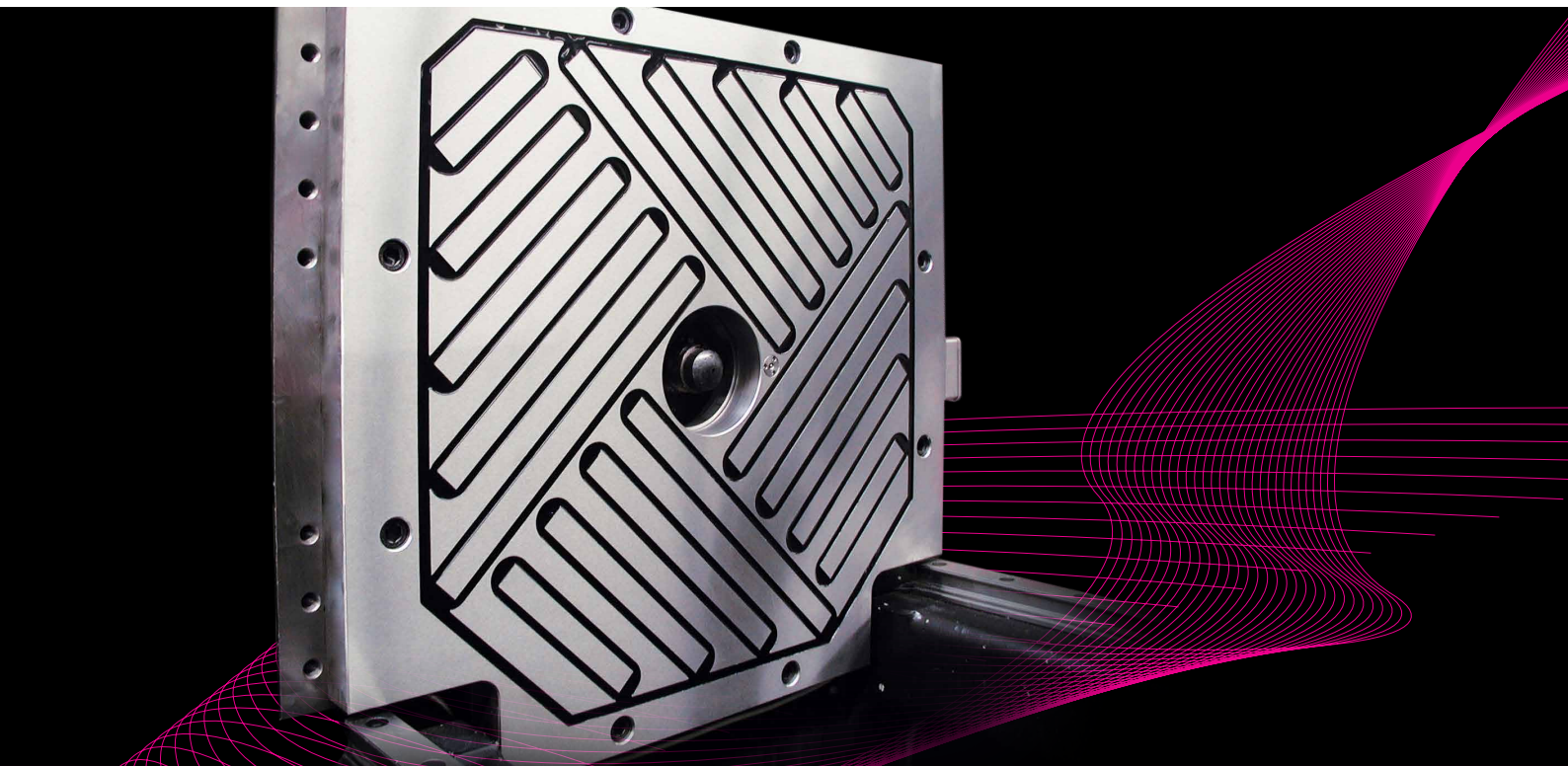
**Descubre ya la
aplicación WZ!**

<https://wz-app.roemheld.de/es/home>



Sistemas de sujeción magnética

M-TECS P



Calidad y experiencia

ROEMHELD representa soluciones productivas en la técnica de fabricación industrial, la técnica de sujeción, la técnica de montaje y de propulsión. Una tecnología innovadora complementa la cartera en cuanto a sistemas de sujeción magnética.

Beneficios para el cliente de la técnica de sujeción magnética



ROEMHELD
HILMA ■ STARK

RAPIDO

Los moldes se bloquean en un segundo apretando un botón

RENTABLE

Reducción de los costes de preparación en unos minutos

FLEXIBLE

No es necesaria la estandarización de los moldes

ERGONOMICO

Manejo seguro con menor esfuerzo

FIABLE

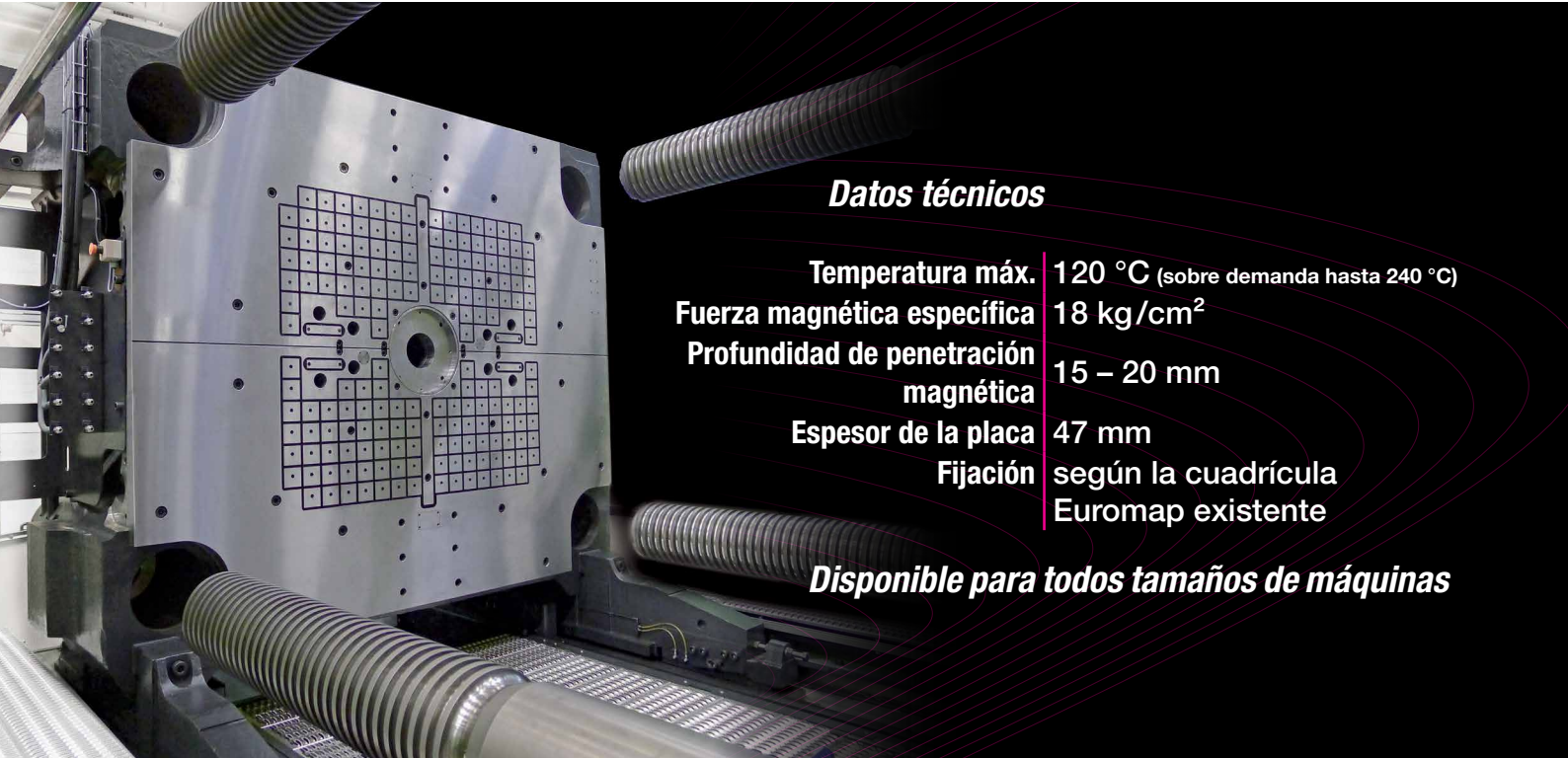
Fuerza de retención constante también en caso de fallo de la corriente

SEGURO

Sensores diferentes controlan el ciclo de sujeción completo

M-TECS P

para el procesamiento de plásticos



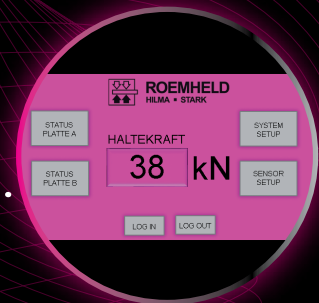
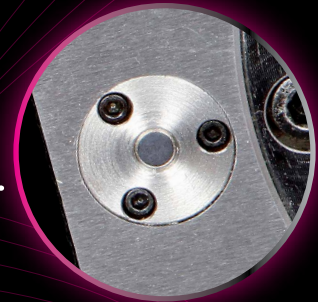
Datos técnicos

Temperatura máx.	120 °C (sobre demanda hasta 240 °C)
Fuerza magnética específica	18 kg/cm ²
Profundidad de penetración magnética	15 – 20 mm
Espesor de la placa	47 mm
Fijación	según la cuadrícula Euromap existente

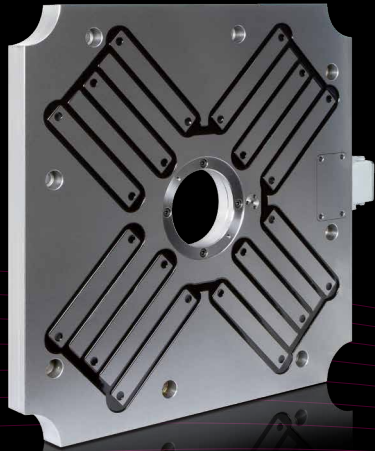
Disponible para todos tamaños de máquinas



- **Contactos inductivos**
para reconocer el contacto del molde
- **Supervisión permanente de las bobinas**
avisa de un desplazamiento mínimo del molde
- **El sensor para el control de la temperatura protege las placas magnéticas de sujeción contra el sobrecalentamiento**
- **Sensor de fuerza con indicación en la pantalla separada o la pantalla de la máquina**



Tecnologías de polos

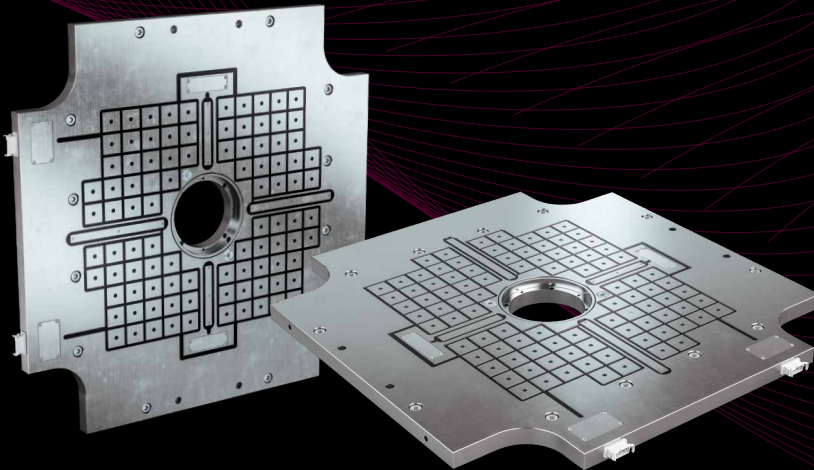
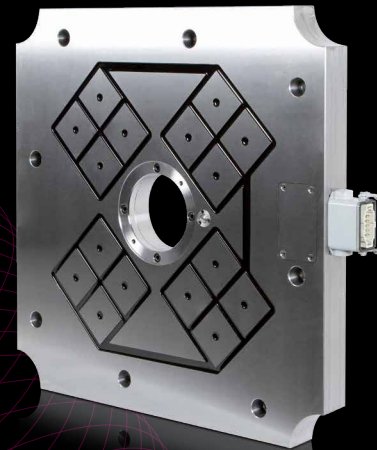


TECNOLOGÍA DE POLOS RECTANGULARES

- Particularmente apropiada para pequeñas máquinas
- Utilización óptima de la superficie disponible mediante disposición flexible de los polos
- Rendimiento elevado con pequeños moldes gracias al efecto de concentración
- Disponible para temperaturas máx. de servicio de 230 °C

TECNOLOGÍA DE POLOS CUADRADOS

- Particularmente apropiadas para grandes máquinas
- Fuerza de retención máxima con cobertura completa de la superficie
- Disponible para todos tamaños de máquinas



COMBINACIÓN

Las ventajas de ambas tecnologías de postes mediante la combinación de postes largos y cuadrados.

Mando eléctrico M1C / M2C



ROEMHELD
HILMA ■ STARK

Estándares de seguridad más altos según EN 201 y EN 289

Diagnóstico fácil de errores mediante lectura

IP 54 resistente al agua

Pintura en el color deseado

Fácil de mantener por módulo maestro intercambiable

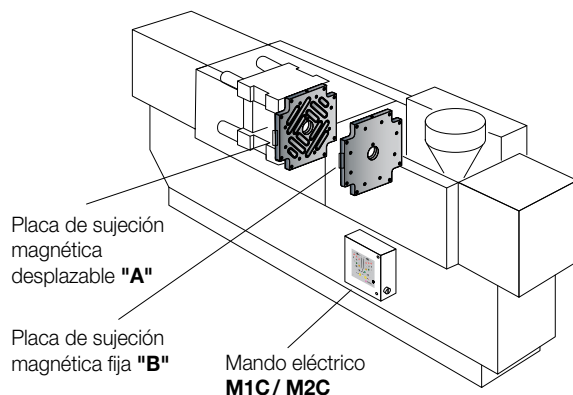
Mando a distancia o pantalla de la máquina

Manejo fácil y seguro

Indicación del código de errores en la pantalla LED

Integración vía interfaz EUROMAP

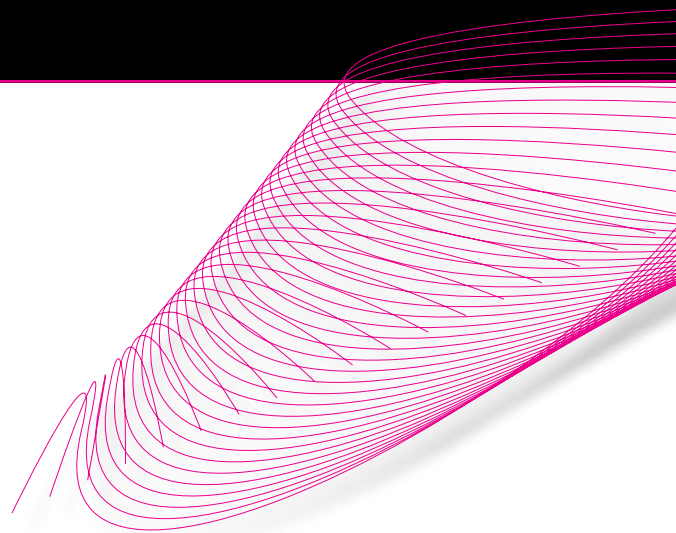
Interruptor de llave protege contra accionamientos no autorizados

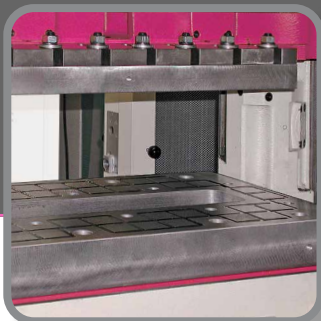


Placa de sujeción magnética desplazable "A"

Placa de sujeción magnética fija "B"

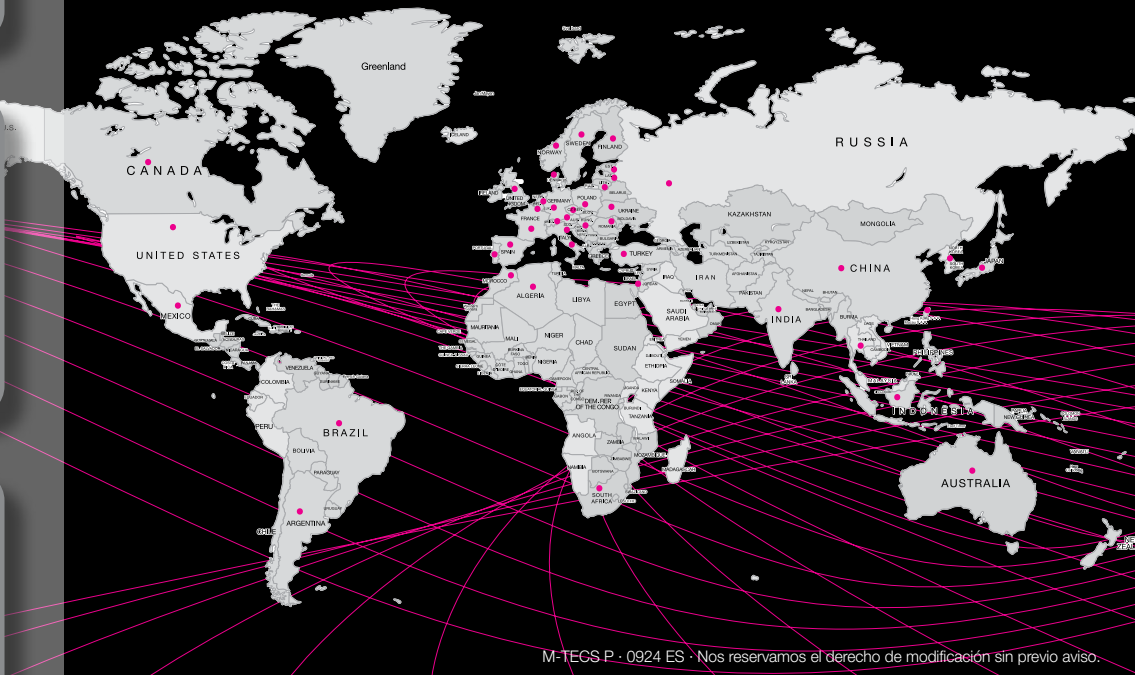
Mando eléctrico
M1C / M2C



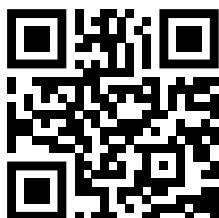


ROEMHELD
HILMA ■ STARK

Competencia mundial



M-TECS.P · 0924 ES · Nos reservamos el derecho de modificación sin previo aviso.



wz.roemheld.es

Sistemas de sujeción magnética
M-TECS también disponible para:

- el procesamiento de caucho
- la transformación de los metales

Hilma-Römheld GmbH
Auf der Landeskronen 2
57234 Wilnsdorf-Wilden, Germany

Tel.: +49 2739 4037 200
info@roemheld.de
www.roemheld.es